



Kynjahlutföll í íslensku atvinnulífi: Hvað breytist?

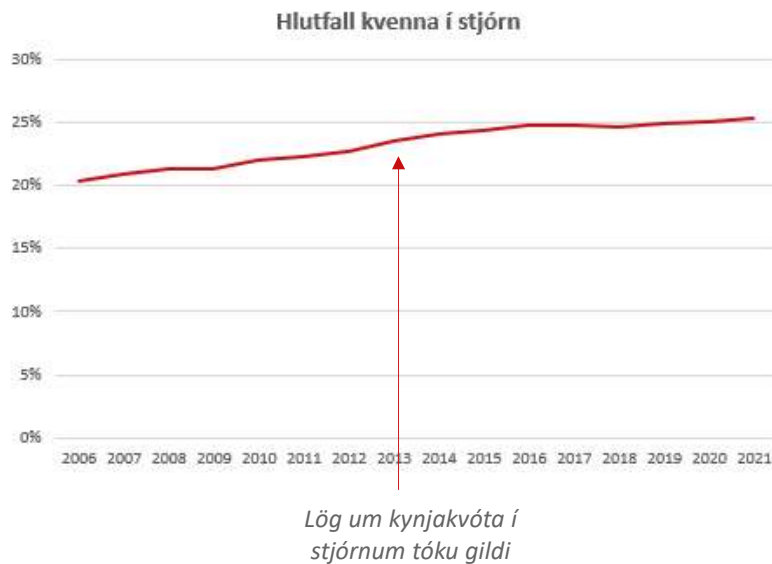
Gunnar Gunnarsson
7. desember 2022

Efnisyfirlit

- Söguleg þróun og staða kynjahlutfalla
 - „Réttari“ leið til að mæla árangur
 - Vanskilapælingar
-

Söguleg þróun og
staðan í dag

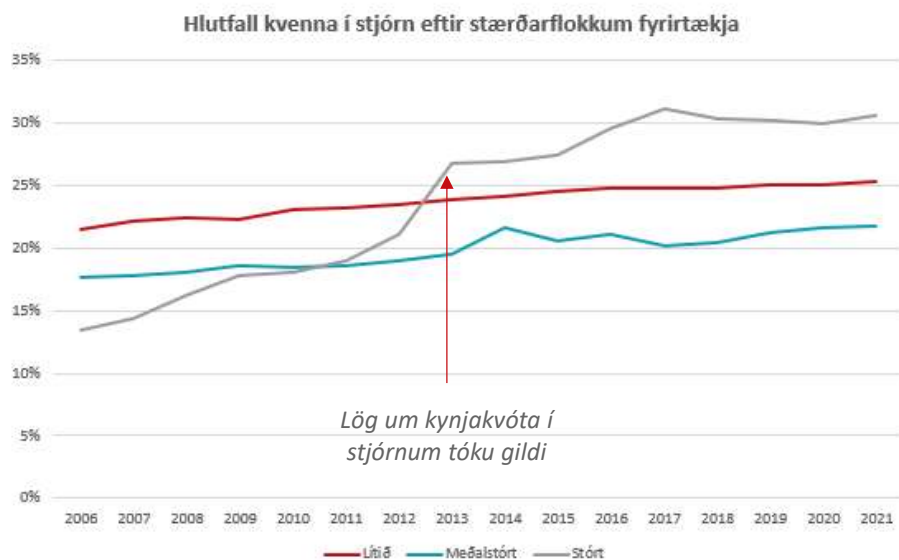
Stjórn



- Fasteigna- og eignarhaldsfélögum sleppt
- Rekstrartekjur \geq 10 m.kr. sl. 4 ár
- Mengi um 8.500 fyrirtækja

- **Hlutfall kvenna hægt og bítandi á uppleið frá 2006**
- Lög um kynjakvóta í stjórn tóku gildi 1. september 2013
 - Eiga við um fyrirtæki með fleiri en 50 starfsmenn

Stjórn og staerð fyrirtækja



- Hjá stórum fyrirtækjum hækkar hlutfall kvenna skarpt eftir 2011 (19%) og stendur nú í um 31%
- Mögulega vegna yfirvofandi laga um kynjakvóta

- Fasteigna- og eignarhaldsfélögum sleppt
- Rekstrartekjur \geq 10 m.kr. sl. 4 ár
- Lítil: Eignir < 200 m.kr.
- Meðalstór: Eignir 200 til 1.000 m.kr.
- Stór: Eignir > 1.000 m.kr.

Stjórn – fyrirtæki með fleiri en 50 starfsmenn



- Fasteigna- og eignarhaldsfélögum sleppt
- Rekstrartekjur \geq 10 m.kr. sl. 4 ár
- Starfsmenn > 50

- Mengi um 300 fyrirtækja 2022 en færri árin á undan
- Hlutfall kvenna á uppleið frá 2006
 - 37% árið 2022 úr 15% 2006
- **Frá 2012 hækkar hlutfallið snarpt**
 - Lög um kynjakvóta 2013
- Ástæðan fyrir að hlutfallið er undir 40% er að stór hluti fyrirtækja er með 3 stjórnarmeðlimi og þá má vera tveir á móti einni

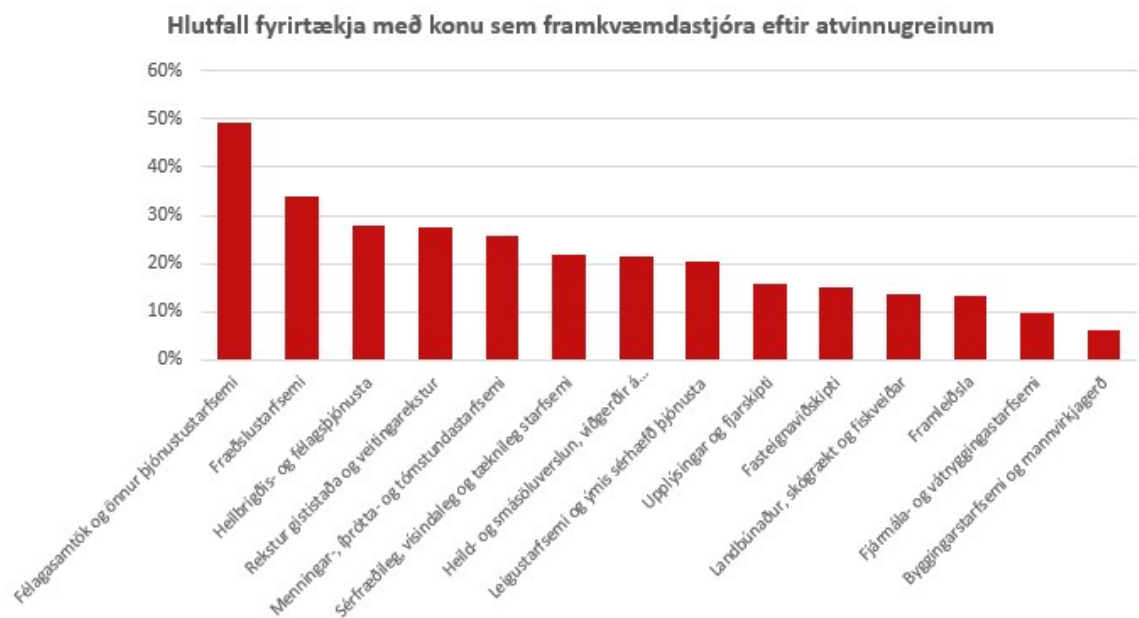
Framkvæmdastjórar og stærð fyrirtækja

- **Hlutfall kvenkyns framkvæmdastjóra lækkar með stærð fyrirtækja**
 - 19% hjá minnstu fyrirtækjunum
 - 11% hjá stærstu
- **Fjöldi fyrirtækja:**
 - 10–50 m.kr.: 7.100
 - 50–500 m.kr.: 4.600
 - > 500 m.kr.: 1.100



- Rekstrartekjur \geq 10 m.kr.
- Mengi um 13.000 fyrirtækja

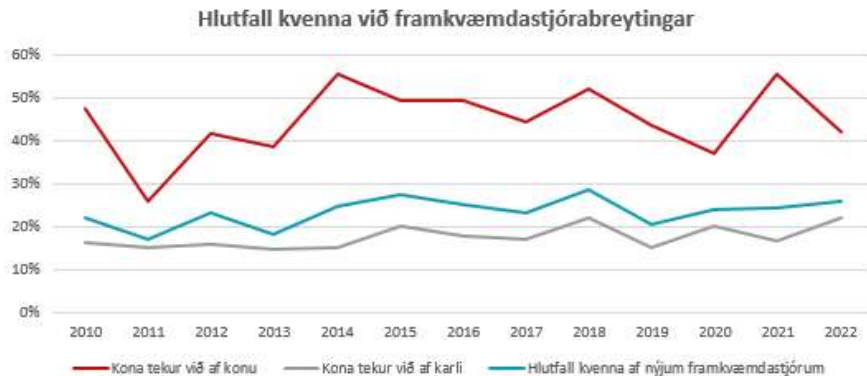
Framkvæmdastjórar og atvinnugreinar



- Hlutfallið hæst, 49%, í greininni „Félagasamtök og önnur þjónustustarfsemi“
- Fræðslustarfsemi næsthæst með 34%
- Hlutfallið einungis 6% í „Byggingarstarfsemi og mannvirkjagerð“

„Réttari“ leið til
að mæla
árangur

Framkvæmdastjórn

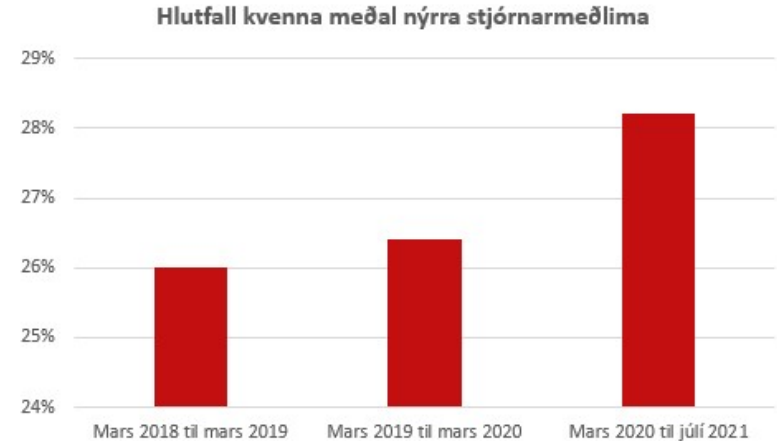


- Fasteigna- og eignarhaldsfélögum sleppt
- Rekstrartekjur ≥ 10 m.kr. sl. 4 ár
- Mengi um 8.500 fyrirtækja

- Framkvæmdastjórar sitja oft mjög lengi í starfi og því **mikilvægt hér að horfa frekar til framkvæmdastjóraskipta**
- Mun taka mörg ár að „þynna“ út skekkjuna sem er nú þegar til staðar
- Að því sögðu, þá eru litlar breytingar á hlutfalli kvenna frá 2010
- Hlutfall kvenna af nýráðnum framkvæmdastjórum á mjög hægri uppleið
- Konur líklegri til að taka við af konum
- Um 12% fyrirtækja hafa skipt um framkvæmdastjóra árið 2022

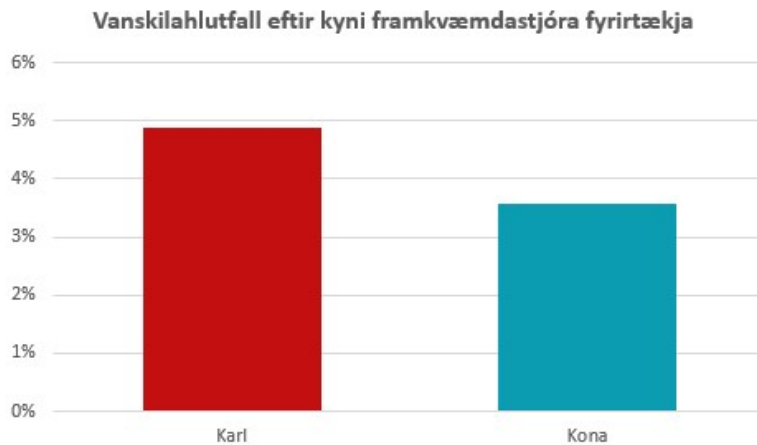
Stjórn – hlutfall kvenna við stjórnarskipti

- Eðlilegra að horfa til kynjasamsetningar meðal nýrra aðila í stjórn
- Hlutfall kvenna þar var 28% mars 2020 til júlí 2021
- Hlutfallið ögn lægra árin 2 á undan
- Ljóst að markmið laganna nást ekki nema með átaki
- Skipt er um lágt hlutfall stjórnarmeðlima á hverju ári



Vanskilapælingar

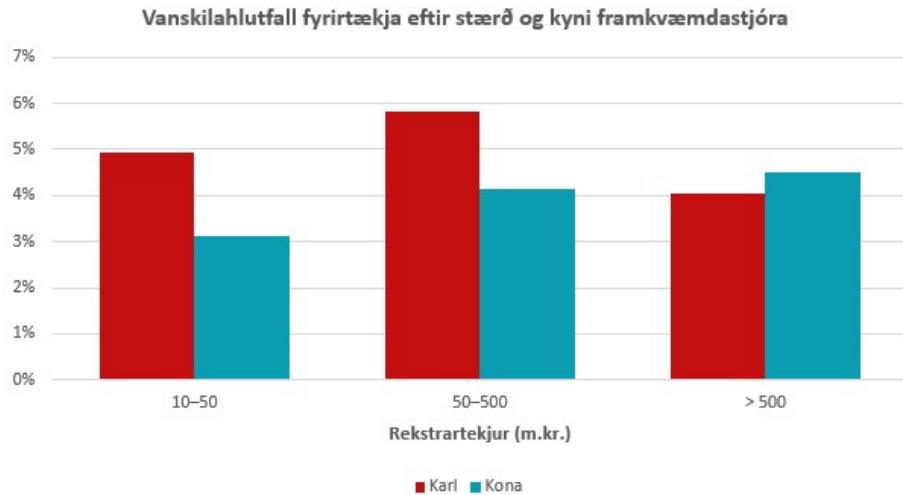
Framkvæmdastjóri



• Vanskil á tímabilinu mars 2019 til mars 2020

- **Vanskil umtalsvert lægri hjá félögum þar sem kona er við stjórnvölinn**
- Ástæður geta verið margar (svo sem stærð, aldur, starfsemi o.fl.)
- Skoðum nokkra möguleika á næstu myndum
- Kjörið rannsóknartækifæri að skoða þetta betur

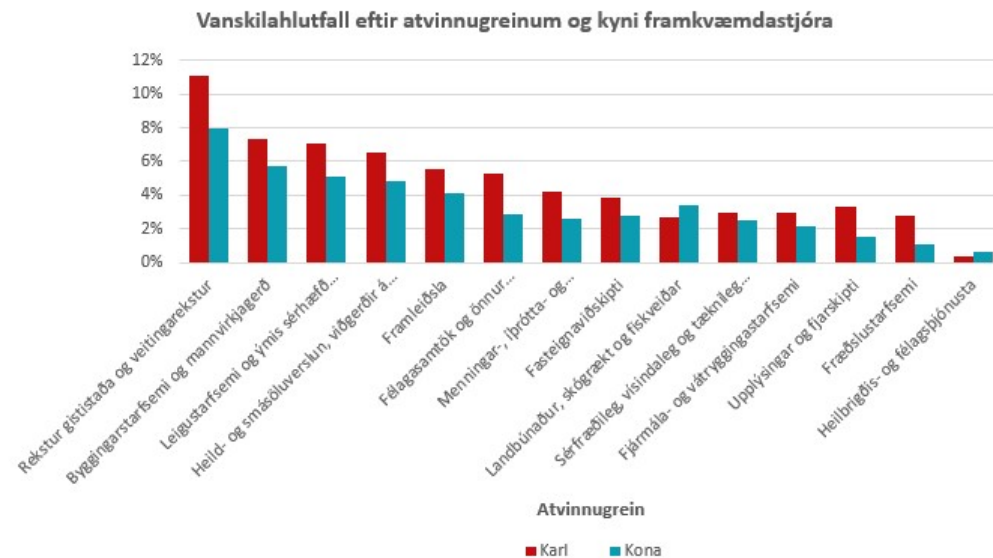
Framkvæmdastjóri og vanskilahlutfall eftir stærð



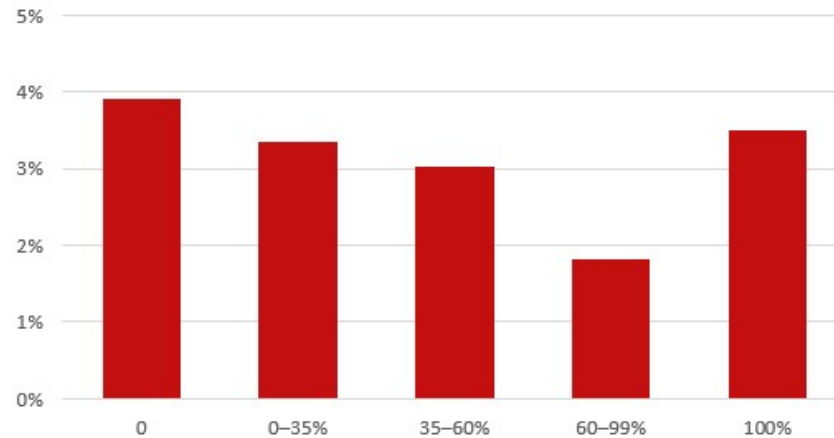
- Fyrirtæki með kvenkyns framkvæmdastjóra fara **síður í vanskil hjá litlum og meðalstórum fyrirtækjum**
- Ekki marktækur munur á vanskilum tekjuhæstu fyrirtækjanna eftir kyni framkvæmdastjóra
- Munurinn á vanskilatíðni útskýrist því ekki út frá stærð fyrirtækja

Framkvæmdastjóri og vanskilahlutfall eftir atvinnugreinum

- Fyrirtæki með kvenkyns framkvæmdastjóra fara síður í vanskil í öllum atvinnugreinum nema „Landbúnaði, skógrækt og fiskveiðum“ og „Heilbrigðis- og félagsþjónustu“
- Munurinn á vanskilatíðni **útskýrist ekki með starfsemi fyrirtækjanna**



Vanskilahlutfall eftir hlutfalli kvenna í stjórn fyrirtækja



• Fyrirtæki með a.m.k. 2 stjórnarmeðlimi

Stjórn – vanskilahlutfall eftir fjölda kvenna í stjórn

- Einnig má athuga hvort kynjasamsetning stjórnar hafi forspárgildi um vanskil
- Vanskilahlutfall er hæst hjá fyrirtækjum með einsleita stjórn (bara karlar eða konur)
- **Blandaðar stjórnir með lægsta vanskilahlutfallið**
- Annað tilvalið rannsóknarefni

